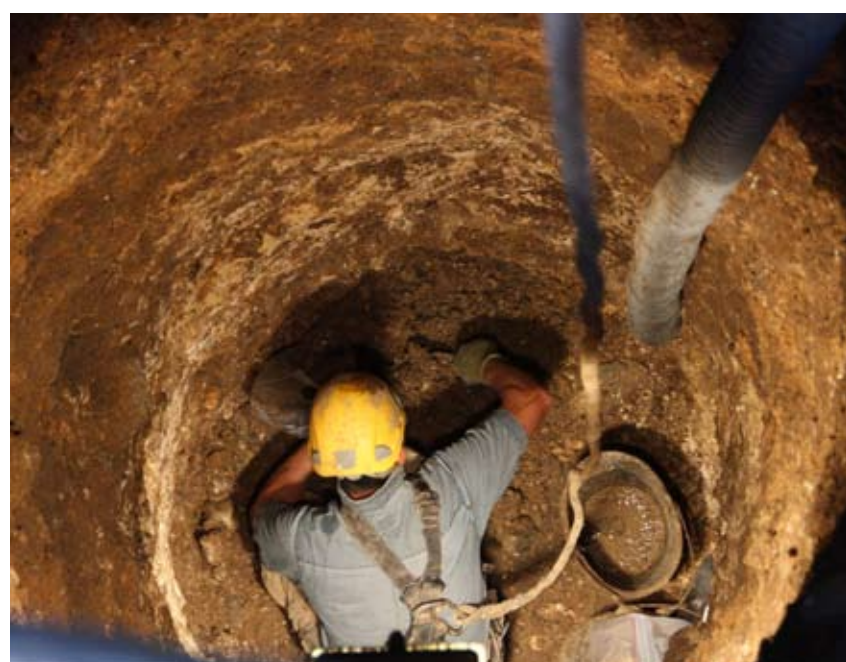




■ Plate-forme pour la fouille d'un puits gallo-romain par la société Archéopuits. Ruelle du Grand Sentier (2013)



■ L'archéologue descend dans le puits avec l'aide d'un treuil. L'humidité au fond du puits a conservé des éléments en bois. Des outils, des restes humains et un petit équidé ont été jetés à l'intérieur pour le combler. Ruelle du Grand Sentier (2013)



## ② Un équipement spécifique

La fouille des puits nécessite une infrastructure lourde et un savoir-faire spécifique. Ruelle du Grand-Sentier, un puits, profond de neuf mètres, a nécessité l'installation d'une plateforme de travail équipée d'un treuil et de dispositifs de sécurité.

## ③ Des fouilles en intérieur

Lors de la transformation de l'ancien hôtel des Postes en médiathèque (L'Apostrophe), le creusement des sous-sols à l'intérieur du bâtiment fut précédé d'une fouille archéologique. Il a fallu réduire la surface à fouiller pour ne pas fragiliser l'intégrité de la construction et conduire avec précaution une mini-pelle dans les sous-sols.

■ Fouille de vestiges antiques et médiévaux à l'emplacement de l'auditorium de la médiathèque (2006).