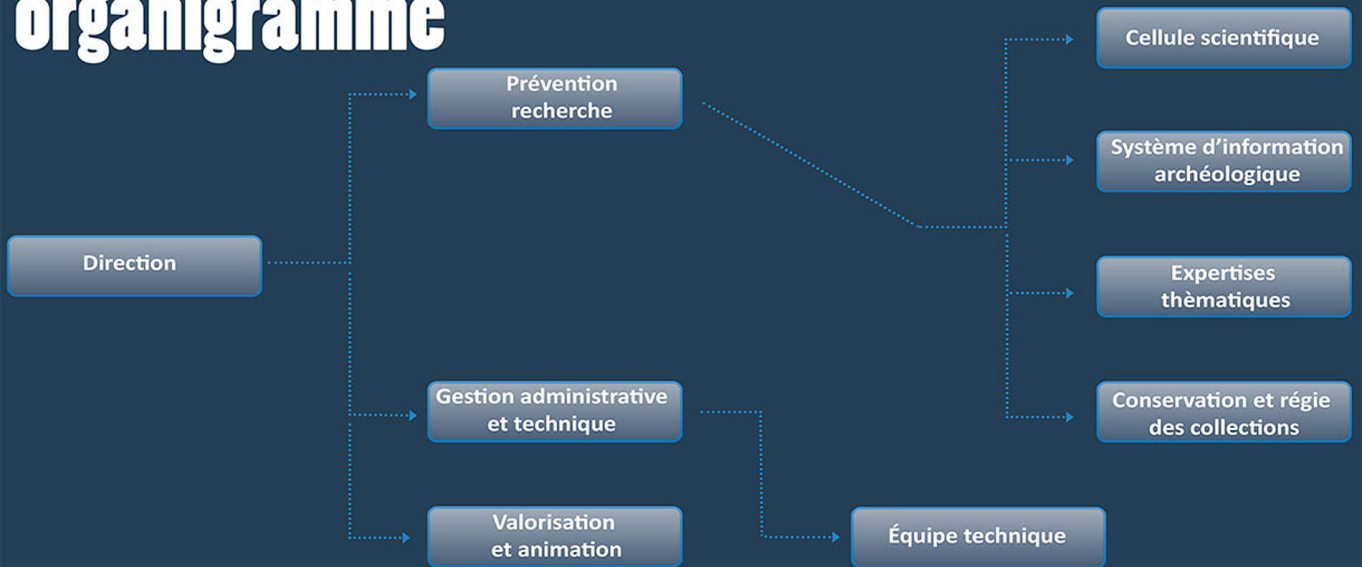
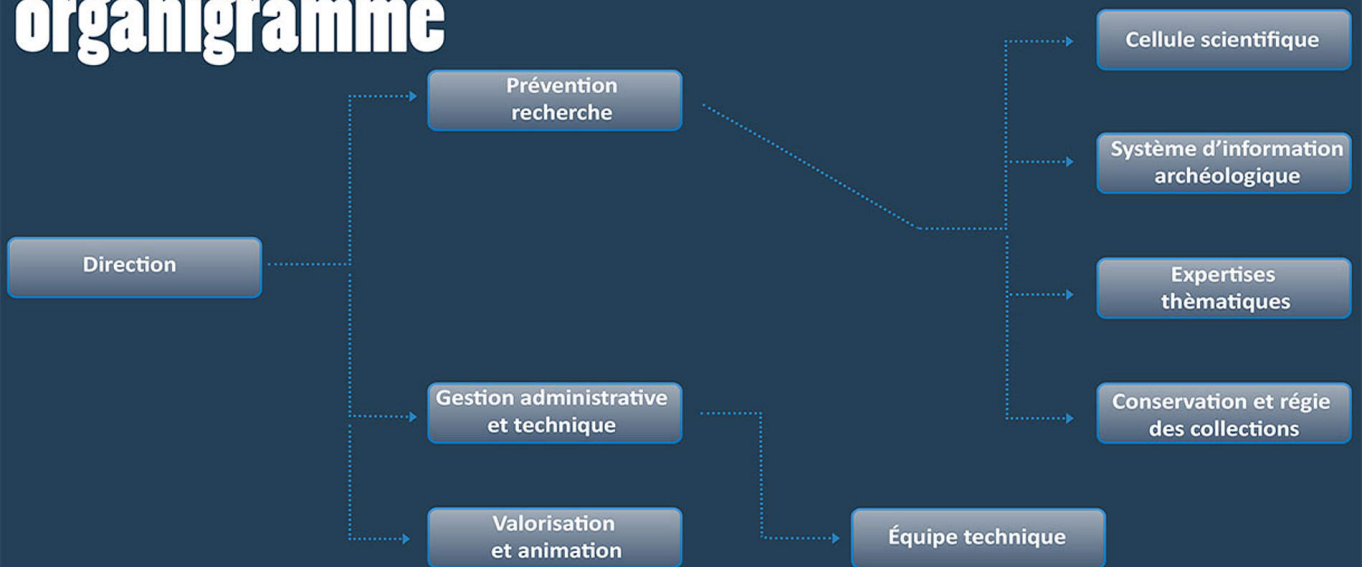


# organigramme



# organigramme





# L'ORGANIGRAMME ET LES ÉQUIPES



# DIRECTION

Directeur : Laurent Coulon

# GESTION ADMINISTRATIVE ET TECHNIQUE

Responsable : Brigitte Lesage

Comptable : Audry Guignard

Secrétaire : Laurence Loisel

Equipe technique : Denis Galinet, Alain  
Louvieux, Xavier Torres.

## PÔLE SCIENTIFIQUE

Une dizaine d'archéologues ont en charge la  
préparation des opérations de diagnostic et de  
fouille, la coordination des équipes durant les

phases de terrain et d'étude, ainsi que la réalisation des rapports. Une quinzaine d'archéologues techniciens de fouille mènent à bien ces opérations avec eux.

Vincent Acheré, Juliette Astruc, Aude Bailles, Bruno Bazin, Catherine Cade, Delphine Capron, Apolline Delvolvé-Louis, Julien Dupagne, Frédéric Dupont, Séverine Fissette, Fanny Gauthier, Pascal Gibut, Isabelle Godin-Huchin, Marielle Guinguéno, Raphaël Huchin, Mélanie Jouet, François Kleitz, Bruno Lecomte, Thomas Lecroère, Sonia Papaïan, Jérémie Viret, Marie-Camille Vivant, David Wavelet.

# EXPERTISES THÉMATIQUES

La fonction principale des spécialistes reste l'étude après la fouille, selon leur discipline, de l'ensemble des objets récoltés lors des

interventions sur le terrain afin d'en restituer toutes les informations qui serviront au responsable d'opération pour réaliser son rapport final de fouille.

Certains de ces spécialistes sont aussi délégués pour réaliser des études de mobilier provenant des chantiers effectués par d'autres services qui ne disposent pas de spécialistes dans leurs équipes.

**Cellule Céramologie** : Jonathan Simon et Pauline Denat

**Cellule Anthropologie** : Stéphane Hérouin et Émilie Portat

**Cellule Archéozoologie** : Julie Rivière

**Cellule Étude mobilier** : Stéphane Willerval

# SYSTÈMES D'INFORMATION ARCHÉOLOGIQUE

Responsable : Vincent Lallet

SIG : Anaïs Pinhède

Bibliothèque interne : Albina Entwistle

# COMMUNICATION ET MÉDIATION

Communication : Julia Bigot-Rideau

Médiation, Évènementiel : Marielle Guinguéno



Coordination des actions jeune public, animatrice  
du patrimoine : Françoise Jamais

Animateurs du patrimoine : Claude Rocher, Albina  
Entwistle

Studio graphique : Valérie Dangreville

# CONSERVATION ET RESTAURATION DES COLLECTIONS

## **Cellule conservation et restauration :**

Restauration : Marjorie Maqueda-Rolland,  
Charlotte Hannotte

Régie des collections : Sarah Gauthier de Saint-  
Mathieu, Xavier Torres

# L'ACTUALITÉ DU SERVICE ARCHÉOLOGIE

[Toutes les actualités](#)