

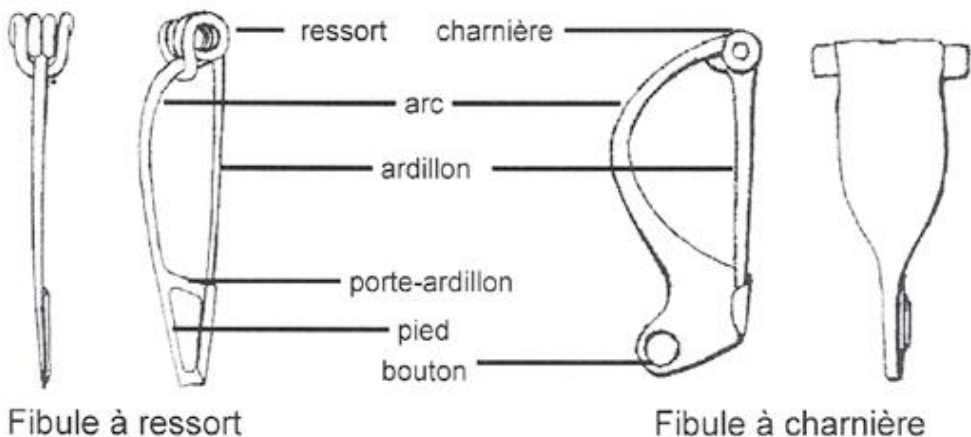
Créer une fibule



Image : www.aufildumetal.fr

La fibule est l'ancêtre de nos épingles à nourrice. Cet objet était utilisé de l'époque gauloise jusqu'au début du Moyen-Âge pour attacher deux pans de vêtement.

Les fibules pouvaient être sobres mais étaient parfois travaillées et devenaient alors de véritables bijoux. Ces objets sont régulièrement trouvés lors de fouilles archéologiques.



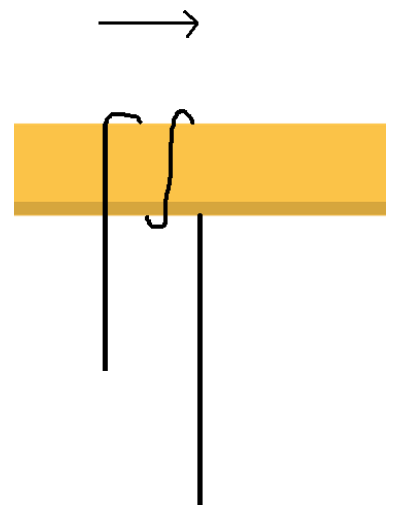
Créer une fibule

- Le matériel -

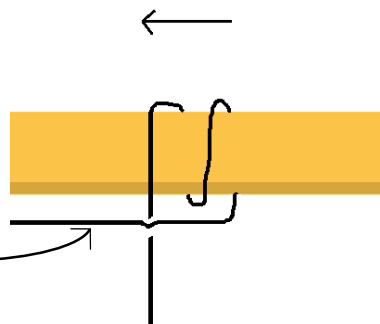
- Environ 30 cm de fil de cuivre, d'aluminium, de fer, fil électrique ou équivalent (1 ou 2 mm d'épaisseur)
- Un crayon
- Et c'est tout !

- Les étapes -

① Laisser 10 cm de fil droit et enrouler deux fois le fil autour du crayon, vers la droite.

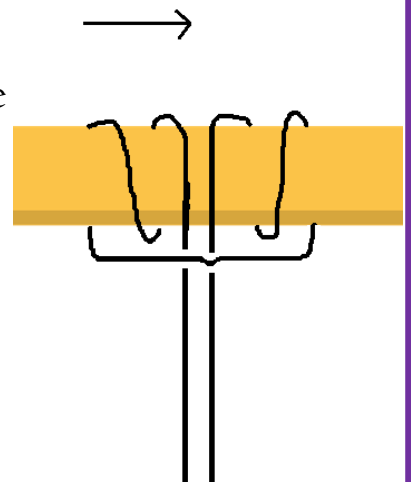


② Emmener le fil vers la gauche pour créer le fixe-corde.



③ Enrouler à nouveau deux fois le fil, en partant de la gauche et en allant vers la droite, et en passant sous le fixe-corde.

Le fil ressort à côté du morceau laissé droit.



④ Donner une courbe au reste du fil puis tordre son extrémité pour maintenir la fibule fermée.

