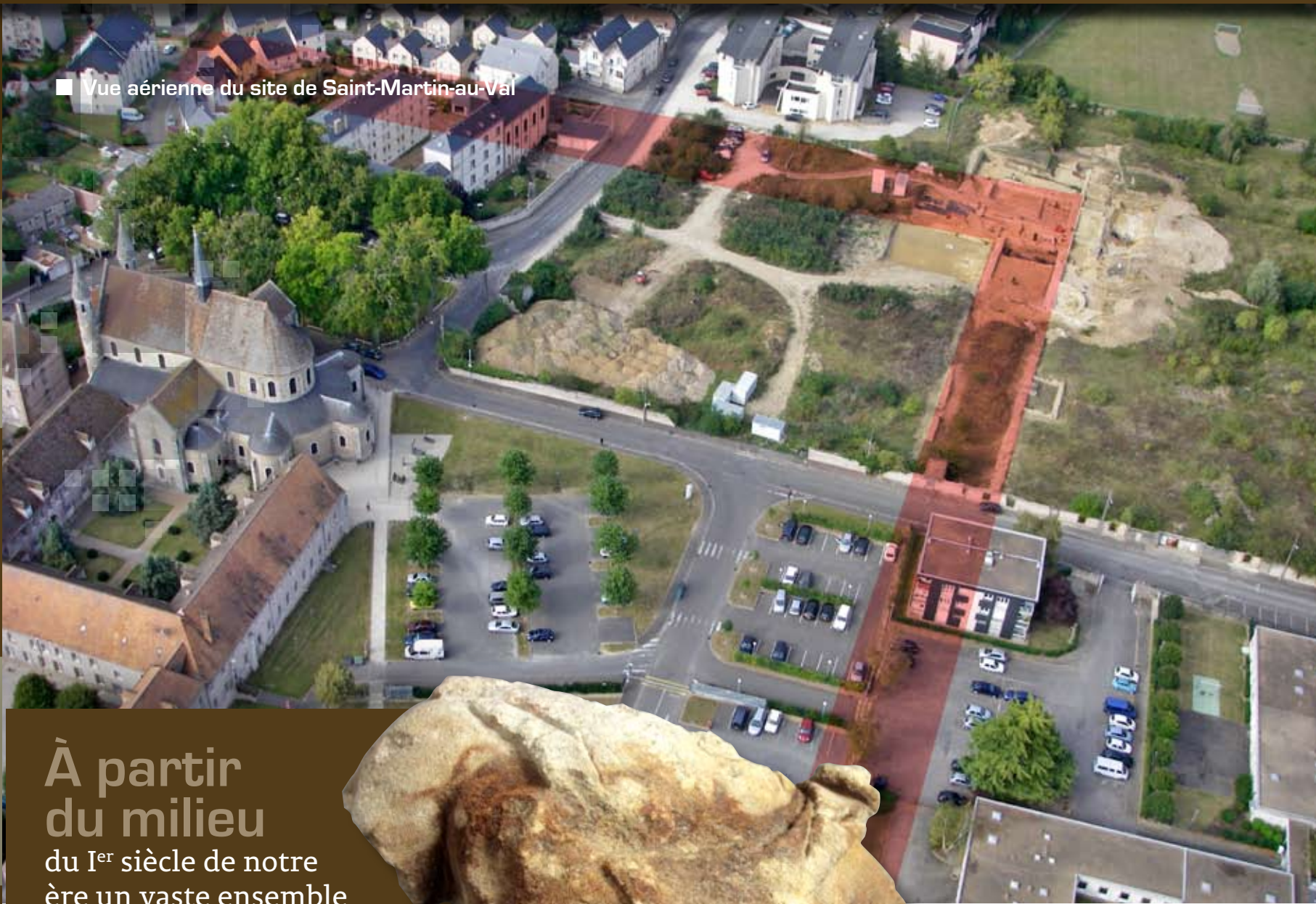


Le site dit «de Saint-Martin-au-Val»

Le plus grand sanctuaire du monde romain

■ Vue aérienne du site de Saint-Martin-au-Val



À partir du milieu

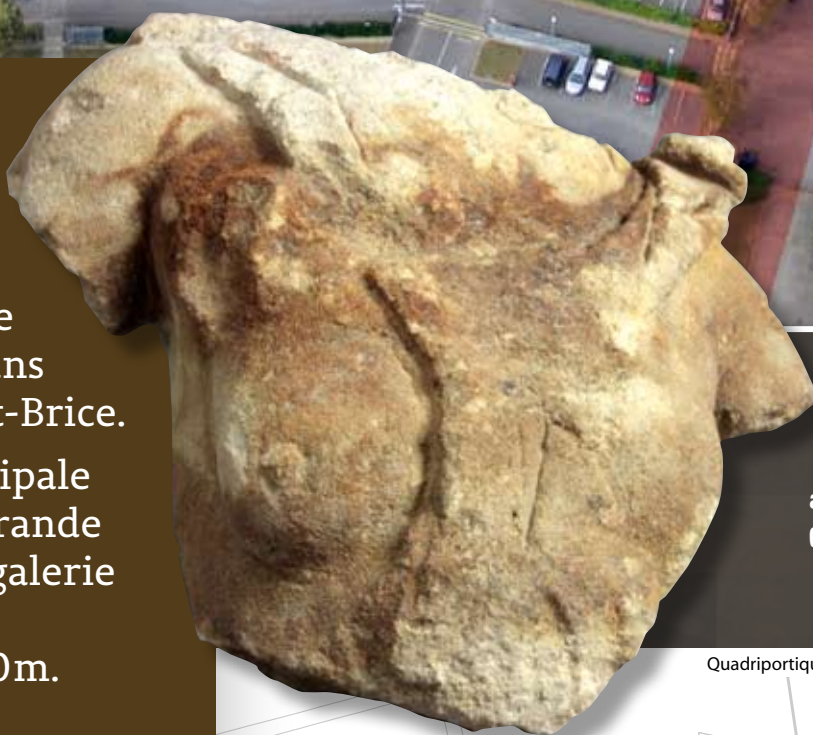
du I^{er} siècle de notre ère un vaste ensemble religieux est édifié dans l'actuel quartier Saint-Brice.

La construction principale est composée d'une grande cour entourée d'une galerie couverte. L'ensemble mesure 200 m sur 300m.

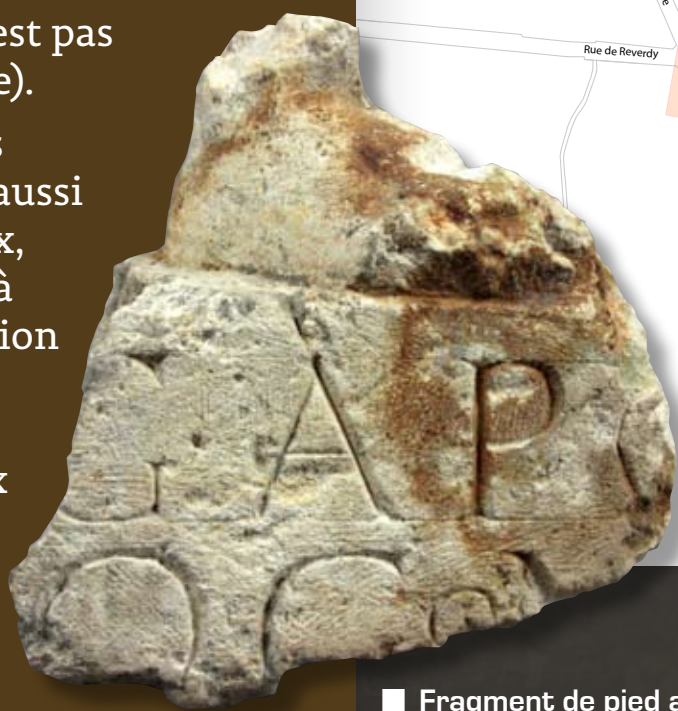
Adossé à l'ouest de la galerie, un temple abrite la représentation de la divinité à laquelle ce sanctuaire est consacré (la dédicace de ce monument n'est pas encore connue).

Des bâtiments annexes, eux aussi monumentaux, sont installés à l'est, en direction de la rivière.

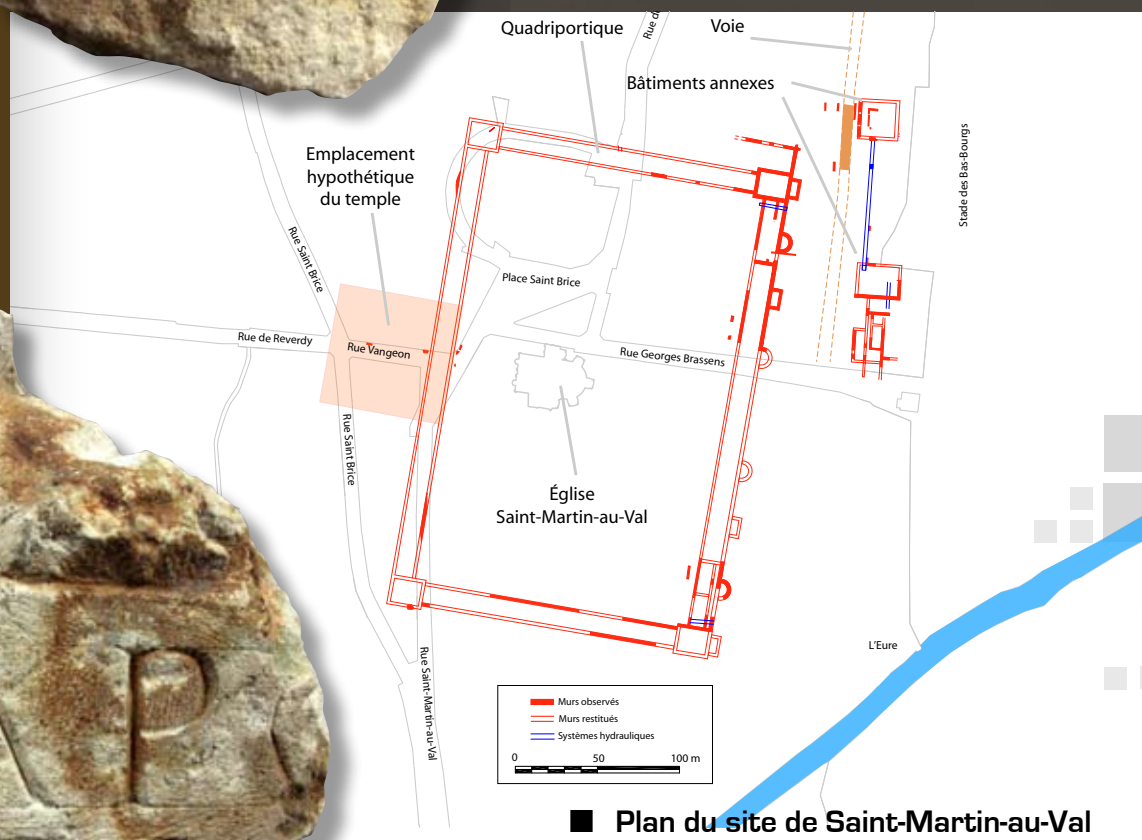
L'un d'eux présentait aux fidèles des statues du dieu Apollon et de sa sœur Diane.



■ Fragment de buste. Le sein droit découvert et le carquois sur l'épaule correspondent aux attributs de la déesse Diane. Calcaire (30 x 28 x 15 cm).



■ Fragment de pied avec une dédicace. Les lettres APO permettent de déduire qu'il s'agissait d'une statue représentant le dieu Apollon. Calcaire (29 x 28 x 19 cm).



■ Plan du site de Saint-Martin-au-Val