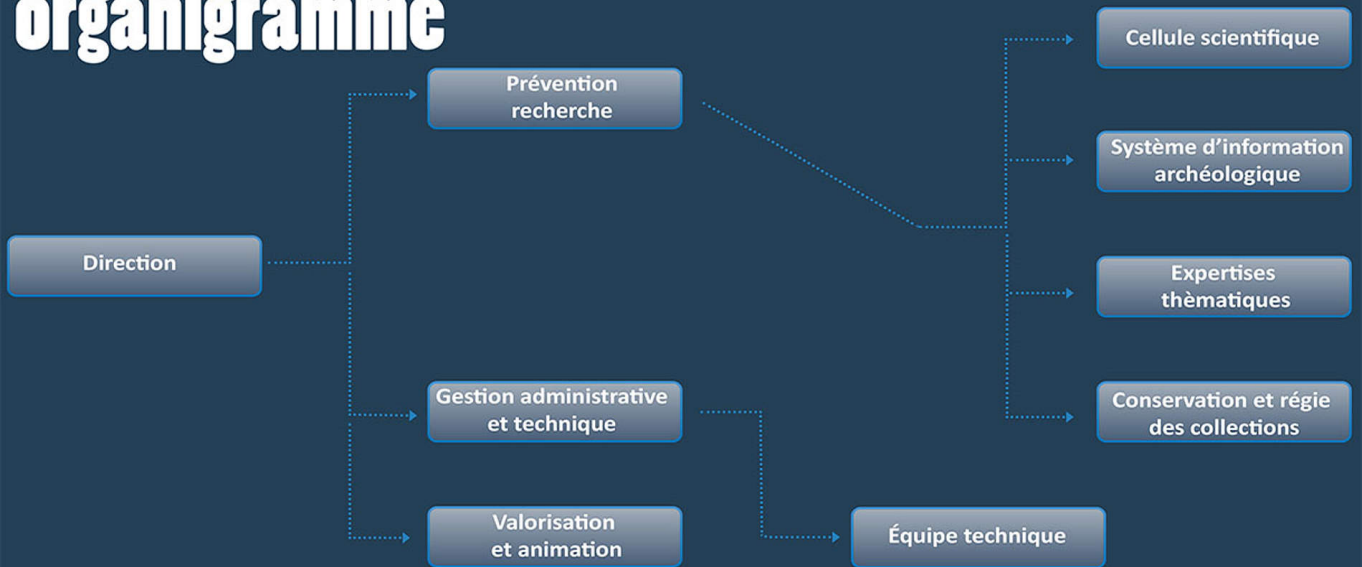
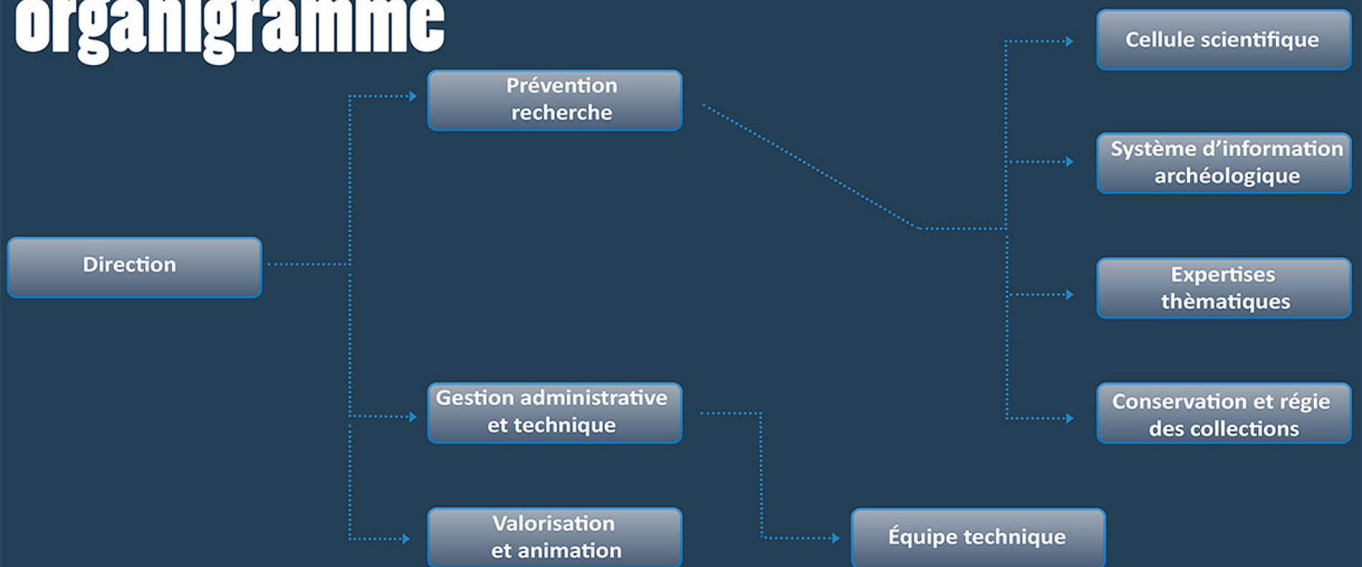


organigramme



organigramme



L'ORGANIGRAMME ET LES ÉQUIPES



DIRECTION

Directeur : Laurent Coulon

GESTION ADMINISTRATIVE ET TECHNIQUE

Responsable : Brigitte Lesage

Comptable : Audry Guignard

Secrétaire : Laurence Loisel

Equipe technique : Denis Galinet, Alain
Louvieux, Xavier Torres.

PÔLE SCIENTIFIQUE

Une dizaine d'archéologues ont en charge la
préparation des opérations de diagnostic et de
fouille, la coordination des équipes durant les

phases de terrain et d'étude, ainsi que la réalisation des rapports. Une quinzaine d'archéologues techniciens de fouille mènent à bien ces opérations avec eux.

Vincent Acheré, Juliette Astruc, Aude Bailles, Bruno Bazin, Catherine Cade, Delphine Capron, Apolline Delvolvé-Louis, Julien Dupagne, Frédéric Dupont, Séverine Fissette, Fanny Gauthier, Pascal Gibut, Isabelle Godin-Huchin, Marielle Guinguéno, Raphaël Huchin, Mélanie Jouet, François Kleitz, Bruno Lecomte, Thomas Lecroère, Sonia Papaïan, Jérémie Viret, Marie-Camille Vivant, David Wavelet.

EXPERTISES THÉMATIQUES

La fonction principale des spécialistes reste l'étude après la fouille, selon leur discipline, de l'ensemble des objets récoltés lors des

interventions sur le terrain afin d'en restituer toutes les informations qui serviront au responsable d'opération pour réaliser son rapport final de fouille.

Certains de ces spécialistes sont aussi délégués pour réaliser des études de mobilier provenant des chantiers effectués par d'autres services qui ne disposent pas de spécialistes dans leurs équipes.

Cellule Céramologie : Jonathan Simon et Pauline Denat

Cellule Anthropologie : Stéphane Hérouin et Émilie Portat

Cellule Archéozoologie : Julie Rivière

Cellule Étude mobilier : Stéphane Willerval

SYSTÈMES D'INFORMATION ARCHÉOLOGIQUE

Responsable : Vincent Lallet

SIG : Anaïs Pinhède

Bibliothèque interne : Albina Entwistle

COMMUNICATION ET MÉDIATION

Communication : Julia Bigot-Rideau

Médiation, Évènementiel : Marielle Guinguéno

Coordination des actions jeune public, animatrice
du patrimoine : Françoise Jamais

Animateurs du patrimoine : Claude Rocher, Albina
Entwistle

Studio graphique : Valérie Dangreville

CONSERVATION ET RESTAURATION DES COLLECTIONS

Cellule conservation et restauration :

Restauration : Marjorie Maqueda-Rolland,
Charlotte Hannotte

Régie des collections : Sarah Gauthier de Saint-
Mathieu, Xavier Torres

L'ACTUALITÉ DU SERVICE ARCHÉOLOGIE

[Toutes les actualités](#)